

PROJEKT ARCH. – BUD.
REMONTU ELEWACJI WRAZ
Z BALKONAMI
BUDYNKÓW PRZY
ul. W. BOGUSŁAWSKIEGO 6,
ul. G. ZAPOLSKIEJ 2 I 4
ORAZ ul. J. PIŁSUDSKIEGO
45 - 47 WRAZ Z REMONTEM
JEGO DACHU.

ADRES:
ul. W. Bogusławskiego 6 W-w 50-031
/dz. nr: 51/6.1; obr. St. Miasto/

ul. G. Zapolskiej 2 i 4 W-w 50-032
/dz. nr: 51/6.1; 51/6.2; 51/5.1; obr. St. Miasto/

ul. J. Piłsudskiego 45-47 W-w 50-032
/dz. nr: 51/5.1; obr. St. Miasto/

INWESTOR:

Gmina Wrocław
Pl. Nowy targ 1-8
50-141 Wrocław

TYTUŁ RYSUNKU:

DACH - ELEWACJA
ZACHODNIA

ul. J.PIŁSUDZKIEGO 45-47
BRANŻA:
ARCH. - KONSTR.

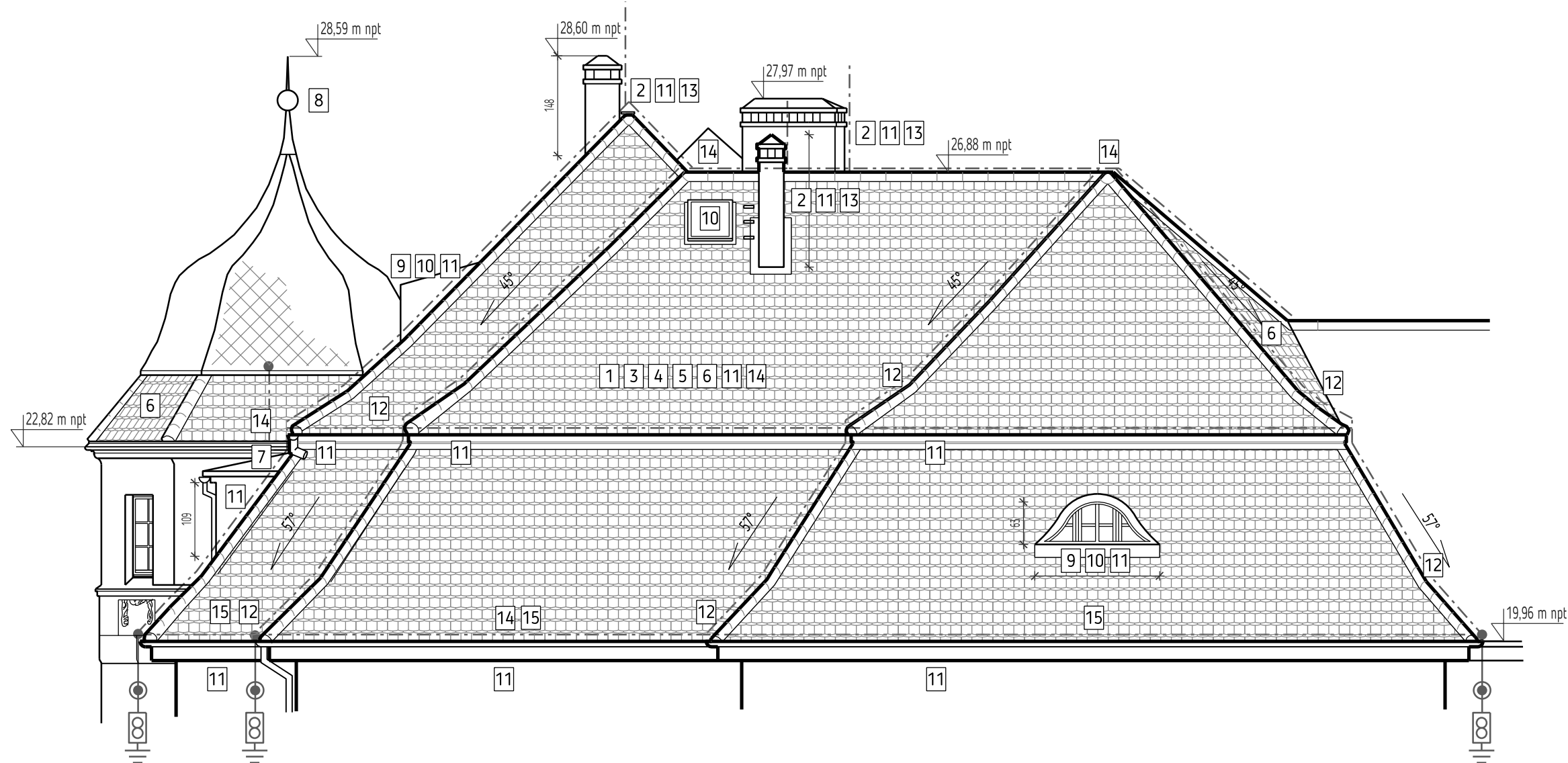
SKALA:
1:75
DATA:
11. 2019 r.

NR RYSUNKU:
22.

PROJEKTANT GŁÓWNY:
mgr inż. arch. Tomasz Cempa
upr. do proj. bez o. architektury nr 271/01/DUW

SPRAWDZENIE ARCHITEKTURA:
mgr inż. arch. Józef Cempa
upr. do proj. bez ograniczeń w zakresie
architektury i rozwiązań konstrukcyjno
budowlanych powszechnych nr: 98/92/UW

„ARCHITEKT TOMASZ CEMPA”
ul. C. K. Norwida 9/10
50-374 Wrocław
691-407-342 tcarchitekt@wp.pl



1. Prace rozbiórkowe i demontażowe
Wykonać zabezpieczenie dachu przed opadami na czas trwania robót.
Zdemontować istniejące pokrycie dachu z dachówki ceramicznej z łatami i papy wraz z deskowaniem. Dokonać oceny odstłoniętych elementów drewnianej więźby dachowej - w przypadku stwierdzenia zniszczenia spowodowanego korozją biologiczną dokonać wymiany elementów lub wykonać nadbitki (decyzja zostanie podjęta w ramach nadzoru). Usunąć łaty i zdemontować obróbki blacharskie, rynny i rury spustowe, demontaż naświetli, poszycia lukarn dachowych oraz okien.
2. Przemurowanie i uzupełnienie uszkodzeń ogniomurów oraz kominów.
W miejscach uszkodzeń spowodowanych oddziaływaniem warunków atmosferycznych (spękania, wypłukania spoiny, lasowanie powierzchni itp.) wykonać przemurowania i wymianę zniszczonych cegieł wraz z uzupełnieniem tynku na murach i kominach w obrębie ściany szczytowej oraz świetlika.
Przemurowania wykonać z zastosowaniem cegły pełnej klasy 200 na pełną spoinę a dla elementów nietynkowanych zastosować analogiczną cegłę klinkierową.
3. Wymiana zniszczonych technicznie elementów drewnianej więźby dachowej.
Na podstawie oględzin określić zakres wymiany elementów zniszczonych. Stosować należy drewno sosnowe klasy C27 lub wyższej o wilgotności nie większej niż 20% zaimpregnowane do nasycenia środkiem ochronnym np. Fobos M4. Złącza i węzły wzmocnić z zastosowaniem blach i śrub ciesielskich.
4. Impregnacja konstrukcji drewnianych dachu
Wykonać kompleksowe oczyszczenie całości konstrukcji więźby oraz wieloczynnikowe wykonanie impregnacji w zakresie p.pożarowym, grzybobójczym i owadobójczym - impregnacja minimum dwukrotna;
5. Ułożenie foli dachowej wraz z kontrłatami
Folie dachową paroprzepuszczalną ułożyć z 10-15 cm zakładem i wyprowadzeniem dolnego pasa na pas podrynnowy. Folie wyprowadzić na ściany szczytowe i wywijać w górę przy ścianach szczytowych i kominach. Kontrłaty impregnować w zakresie p.pożarowym, grzybobójczym i owadobójczym.

6. Wymiana ceramicznego pokrycia dachu
Wykonać wymianę istniejącego ceramicznego pokrycia dachu na nowe, wykonane z ceramicznej dachówki karpiówki w kolorze ceglastym, angobowanej, układanej w koronkę na łatach w rozstawie zgodnym z typem dachówki. W miejsce istniejących kominków wentylacyjnych stosować rozwiązania systemowe z kominkami ceramicznymi.
7. Wymiana bitumicznego pokrycia na nowe z blachy.
Po wykonaniu rozbiórki od strony wierzchniej wykonać docieplenie stropów lukarn oraz ułożyć nowe pokrycie na nowym deskowaniu i podłożu z maty systemowej strukturalnej. W miejsce istniejących kominków wentylacyjnych stosować rozwiązania systemowe
8. Osadzenie kuli i szpica z blachy miedzianej.
9. Remont lukarn dachowych
Istniejące lukarny powiekowe wyremontować usuwając prowizoryczne zabezpieczenia z blachy i dykty. Po uzupełnieniu konstrukcji i deskowania, osadzić nowa stolarkę na wzór istniejącej. Wykonać nowe pokrycie z blachy miedzianej wraz z opierzeniem.
W lukarnach stojących wykonać wymianę pokrycia dachu wraz z ociepleniem. Wykonać nowe obróbki blacharskie, rynny i rury spustowe. Ściany lukarn od ul. Piłsudskiego opierzyć w całości blachą miedzianą.
10. Montaż stolarki okiennej
Wymienić i uzupełnić stolarkę okienną lukarn z odtworzeniem historycznego podziału. Kolor stolarki drewnianej RAL1013 (biel perlista) zgodnie z dokumentacją remontu stolarki okiennej budynku. Wymiana zniszczonych okien wyłazowych na nowe rozwierne w kolorze ciemny grafit o wymiarach klapy min. 66x80 cm.

11. Wymiana obróbek blacharskich
Wykonać kompleksową wymianą wszystkich obróbek blacharskich, pasów podrynnowych, koszy, rynien, rur spustowych, parapetów i obić gzymsów, kominów i pasów przysięnnych.
12. Wykonanie kosza oraz fartuchów ochronnych
Wykonać odpowiednio wyprofilowane kosze oraz fartuchy z blachy. W szczególności na styku połaci dachów ze ścianami szczytowymi oraz łączenia ściany z okapami.
13. Wykonanie stopni, ław i drabin kominiarskich systemowych.
Wykonać bezpieczne dojścia do wszystkich przewodów kominowych z zastosowaniem elementów stopni i ław o ruszcie stalowym, ocynkowanym i malowanym proszkowo w kolorze dachówki. Stosować drabinki o szerokości min. 50 cm. oraz stałe uchwyty dla lin bezpieczeństwa.
14. Wymiana instalacji odgromowej
Wykonać wymianę istniejącej instalacji odgromowej wraz z przewodami odprowadzającymi zgodnie z projektem instalacji elektrycznej.
15. Wymiana drabinek śniegowych
Zamontować prefabrykowane drabinki śniegowe dostosowane do sposobu krycia. Drabinki ocynkowane i malowane w kolorze dachówki.